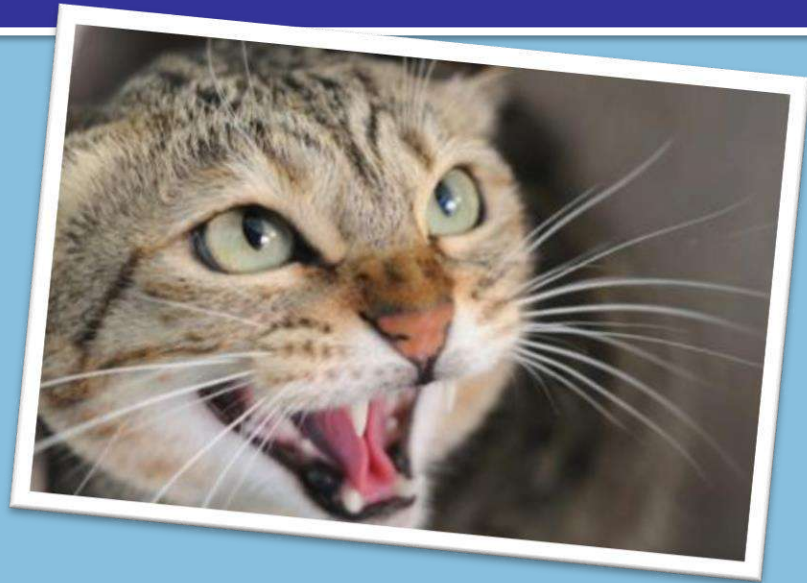




โรคพิษสุนัขบ้า (Rabies)





โรคพิษสุนัขบ้า (Rabies)

1

สาเหตุโรคพิษสุนัขบ้า

2

การติดโรคพิษสุนัขบ้า



อาการของโรคพิษสุนัขบ้าในสัตว์

4

อาการของโรคพิษสุนัขบ้าในคน

5

การป้องกันสัตว์จากโรคพิษสุนัขบ้า

6

การป้องกันตัวเราจากโรคพิษสุนัขบ้า

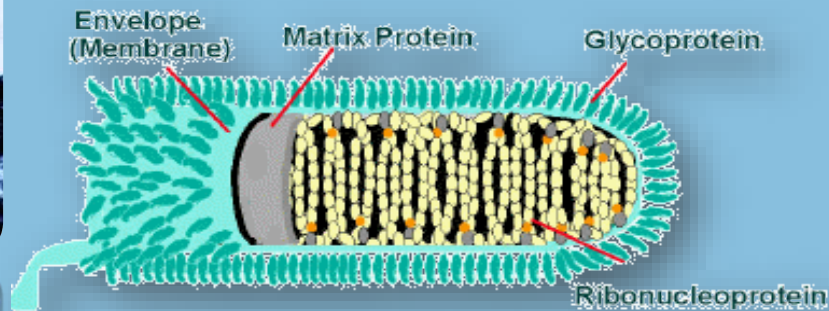


สาเหตุของโรคพิษสุนัขบ้า

- โรคพิษสุนัขบ้า/โรคกลัวน้ำ/โรคหมาว้อ : โรคติดเชื้อไวรัสจากสัตว์สู่คน



สาเหตุ: การติดเชื้อไวรัส Rabies
กลุ่ม Rhabdovirus



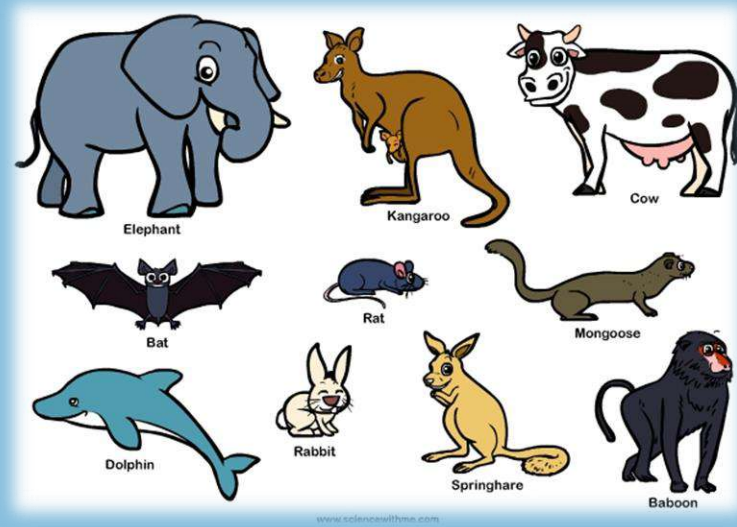


การติดโรคพิษสุนัขบ้า

สัตว์เลี้ยงลูกด้วยนมทุกชนิด

MAMMALS

- have hair or fur
- give birth to live young;
- mammal mothers nurse their young with milk.
- have lungs and need air to breathe.
- mammals that live on land have 4 legs, and ears that stick out.
- warm-blooded



Elephant
Kangaroo
Cow
Bat
Rat
Mongoose
Dolphin
Rabbit
Springhare
Baboon

หากถูกสัตว์เลี้ยงลูกด้วยนมที่ไม่ใช่สุนัขกััดก็มีโอกาสที่จะติดเชื้อโรคพิษสุนัขบ้าได้เช่นกัน



การติดโรคพิษสุนัขบ้า

1 สุนัข



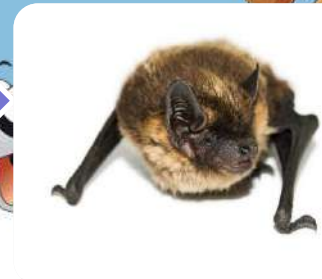
แมว 2



พาหะนำ
โรคที่
สำคัญ



ค้างคาว คือ ตัวอมโรคที่สำคัญ





การติดโรคพิษสุนัขบ้า

➤ การถูกสัตว์ที่มีเชื้อกัด ข่วน เลีย
น้ำลายกระเด็นเข้าตา ปาก หรือ
ผิวหนังมีแผล

➤ การติดเชื้อไวรัสทางอื่น (ในคน)

- การสัมผัสสมองหรือน้ำไขสันหลังของสัตว์ที่ติดเชื้อ
- การหายใจเอาเชื้อไวรัสจากเนื้อเยื่อที่ติดเชื้อเข้าไป

➤ จากการปลูกถ่ายอวัยวะ (จำนวนไม่มาก)





การติดโรคพิษสุนัขบ้า

เชื่อไวรัสเพิ่มจำนวนในบริเวณแผลที่ถูกกัด

เชื่อเข้าสู่แขนงประสาท

เชื่อเข้าสู่ระบบประสาทส่วนกลาง (สมอง ไขสันหลัง)

อาการ >> คลุ้มคลั่ง ดุร้าย กระวนกระวาย

สุดท้าย >> อัมพาต เสียชีวิต





อาการของโรคพิษสุนัขบ้าในสุนัข

“แบ่งได้เป็น 2 แบบ คือ แบบดุร้าย แสดงอาการชัดเจนและพบบ่อย และแบบซึมซึ่งแสดงอาการไม่ชัดเจน”



อาการของโรคมี 3 ระยะ

1 ระยะ
เริ่มแรก

2 ระยะ
ตื่นเต้น

3 ระยะ
อัมพาต





อาการของโรคพิษสุนัขบ้าในสุนัข

- 1.ระยะเริ่มแรก (2-3 วัน) นิสัยเปลี่ยนไปจากเดิม กินน้อยลง
- 2.ระยะตื่นเต้น (1-7 วัน) มีอาการทางประสาท ความรู้สึกไว กระวนกระวาย ไม่อยู่นิ่ง ตัวแข็ง ขากรรไกรแข็ง ปากอ้า น้ำลายไหล กัดคนหรือสัตว์ทรงตัวไม่ได้





อาการของโรคพิษสุนัขบ้าในสุนัข

3.ระยะอัมพาต เริ่มจากขาหลัง ต่อมากล้ามเนื้อคอเป็นอัมพาต กลืนอาหารไม่ได้ ระบบหายใจล้มเหลวและตายในที่สุด



รวมระยะเวลาเริ่มแสดงอาการจนตายประมาณ 10 วัน





อาการของโรคพิษสุนัขบ้าในแมว

แบ่งเป็น 3 ระยะ

1. ระยะอาการนำ (< 1 วัน) หงุดหงิด นิสัยเปลี่ยน ชอบซุกที่มืด
2. ระยะตื่นเต้น (2 – 4 วัน) คุร้าย กัด ข่วนคน กล้ามเนื้อสั่น น้ำลายไหล กลืนลำบาก
3. ระยะอัมพาต เริ่มจากขาหลังแล้วลามมาตัว ขาหน้าและหัว และตาย





อาการของโรคพิษสุนัขบ้าใน**แมว**

- อาการในแมวมักไม่ชัดเจน อาจเป็นแบบซึม มีระยะต้นตื้นสั้นมาก หรือไม่แสดงอาการเลย
- อาจพบว่ากินอาหารและน้ำลำบาก แล้วเป็นอัมพาตลามไปทั่วตัว
“ส่วนใหญ่เสียชีวิตหลังเริ่มมีอาการในเวลา **3 - 4 วัน**”





อาการของโรคพิษสุนัขบ้าในคน

- ผู้ที่ได้รับเชื้อส่วนมากจะไม่แสดงอาการของโรคพิษสุนัขบ้าทันที โดยระยะเวลาขึ้นกับ ความรุนแรงของบาดแผล ระยะทางแผลไปสมอง
- อาการของโรค
 - มีไข้ ปวดหัว คันบริเวณที่ถูกกัด
 - สับสน และพฤติกรรมผิดปกติ
 - ไวต่อแสงและเสียงมากกว่าปกติ
 - กลืนลำบาก
 - คลุ้มคลั่ง คุร้าย กระวนกระวาย
 - อัมพาต เสียชีวิต





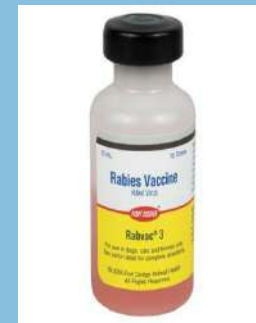
อาการของโรคพิษสุนัขบ้าในคน

- เมื่อเริ่มแสดงอาการออกมาแล้วอัตราการเสียชีวิต 100%
- ปัจจุบันไม่มียารักษา
- ป้องกันโดยการฉีดวัคซีน





การป้องกันสัตว์จากโรคพิษสุนัขบ้า



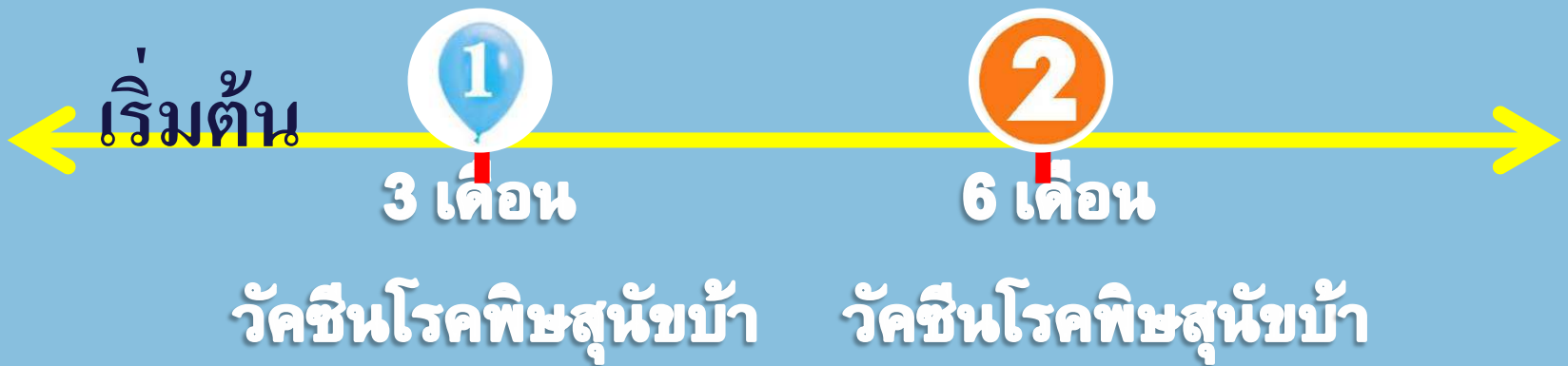
เก็บวัคซีนอุณหภูมิ 4 – 8 °C





การป้องกันสัตว์จากโรคพิษสุนัขบ้า

โปรแกรมวัคซีนโรคพิษสุนัขบ้า



หลังจากนั้นฉีดกระตุ้นปีละครั้ง



การป้องกันสัตว์จากโรคพิษสุนัขบ้า

- สัตว์เลี้ยงที่กัดคนแต่ไม่แสดงอาการของโรคพิษสุนัขบ้าควรกักไว้สังเกตอาการอย่างน้อย 15 วัน



“หากสัตว์แสดงอาการของโรคพิษสุนัขบ้าในช่วงนี้
ต้องทำ เมตตาฆาต และส่งตัวอย่างเพื่อตรวจชั้นสูตร โรคต่อไป”



การป้องกันตัวเราจากโรคพิษสุนัขบ้า

- วัคซีนป้องกันโรคพิษสุนัขบ้า
- ได้จากการนำเชื้อ Rabies virus ที่เพาะเลี้ยง โดยวิธีเฉพาะ
- เชื้อถูกทำให้ตาย
- กระตุ้นให้ร่างกายสร้างภูมิคุ้มกันต่อเชื้อไวรัส





การป้องกันตัวเราจากโรคพิษสุนัขบ้า

- หลีกเลี่ยงการเข้าใกล้สัตว์ที่มีพฤติกรรมผิดปกติ
- ถ้าถูกสัตว์ที่สงสัยว่าเป็น โรคพิษสุนัขบ้ากัด
 - ล้างทำความสะอาดแผลด้วยน้ำและสบู่ ห้ามบีบหรือแคะแผล
 - เช็ดแผลด้วยน้ำยาฆ่าเชื้อ
 - รีบไปพบแพทย์ทันที!!! (เร็วที่สุด)





การป้องกันตัวเราจากโรคพิษสุนัขบ้า

คาถา 5 ย.



ป้องกันโรคพิษสุนัขบ้า



อย่าเหยย
ให้สัตว์ไม่เห

อย่าเหยียบ
หาง หวี ตัว ขา
หรือทำให้สัตว์ตกใจ



อย่าแยก
สัตว์ที่กำลังกัดกัน
ด้วยมือเปล่า



อย่ายุ่ง
หรือเข้าไปใกล้สัตว์ที่ไม่รู้จัก
หรือไม่มีเจ้าของ



อย่าหยิบ
จานหรือถ้วยอาหาร
ขณะสัตว์กำลังกิน



ความเชื่อผิดๆ เกี่ยวกับโรคพิษสุนัขบ้า



- ❖ เชื่อว่าโรคพิษสุนัขบ้าเป็นเฉพาะหน้าร้อน
- ❖ เชื่อว่าเมื่อถูกสุนัขกัด ต้องใช้รองเท้าตบแผล/เกลือขี้ผึ้งบาล์ม/ยา
ฉุนยัดใส่แผล
- ❖ หลังถูกกัดต้องรดน้ำมนต์
- ❖ การฆ่าสุนัขที่กัดให้ตายและนำตับสุนัขมากินแล้วจะไม่ป่วย
ด้วยโรคนี้





ความเชื่อผิดๆ เกี่ยวกับโรคพิษสุนัขบ้า



- ❖ คนท้องไม่ควรฉีดวัคซีนพิษสุนัขบ้า
- ❖ โรคพิษสุนัขบ้าเป็นเฉพาะในสุนัข
- ❖ วัคซีนพิษสุนัขบ้าฉีดรอบสะดือ 14 เจ็ม หรือ 21 เจ็ม ถ้าหยุดฉีดต้องเริ่มใหม่





Thank you

